



## COMMISSION NATIONALE DES CHEVAUX TERRITORIAUX



---

**PRÉSENTATION  
DU SERVICE HIPPOMOBILE :  
UNE SOLUTION ÉCONOMIQUE,  
ÉCOLOGIQUE ET SOCIALE,  
POUR VOTRE COMMUNE.**



Aujourd'hui, installer le service hippomobile dans sa commune est un **véhiculeur d'image positive exceptionnel** pour celle-ci. En effet, ce service répond à **une tendance actuelle** mais aussi à **un souci d'avenir**.



- L'importance croissante de la tendance écologique actuelle et future.
- Il existe un réel potentiel pour ce marché et un intérêt des plus grands groupes.
- La quasi totalité des Communes ayant adopté les service en sont pleinement satisfaites.
- L'image «écologique» de votre Commune et tout ce qui en découle.



Adopter le cheval dans votre Ville vous apportera un nombre incroyable de **bénéfices**. De plus, grâce à son expérience, **la commission vous aidera dans toutes vos démarches** afin de faciliter l'insertion du cheval citoyen.

### LA COMMISSION

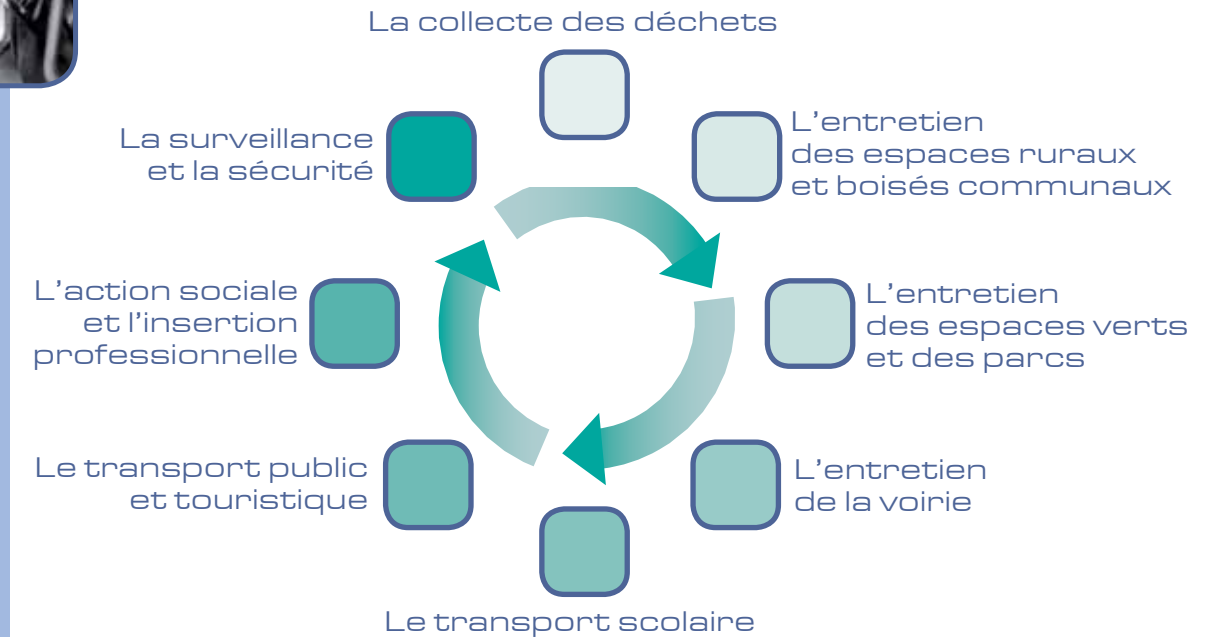
- Du personnel motivé
- La réussite du Congrès National des Chevaux Territoriaux chaque année
- Des initiatives réussies grâce à l'aide de la Commission Nationale

### LE SERVICE HIPPOMOBILE

- Diversité des moyens d'utilisation
- Avantages économiques
- Avantages sociaux
- Avantages écologiques



Redonner une place au cheval au sein de nos Communes. Cela peut paraître passéiste mais relève en vérité d'une incroyable modernité. Le cheval s'avère être un outil de travail intéressant pour des tâches telles que :



### LE CHEVAL EN VILLE EST ALORS UNE SOLUTION :

#### ÉCONOMIQUE

- Moins cher et améliore les revenus de la Ville
- C'est toute une filière économique qui se développe
- Emplois créés ou maintenus
- Redonne un certain dynamisme économique

#### ÉCOLOGIQUE

- Moins polluant
- Economie d'énergies fossiles et polluantes
- S'intègre parfaitement dans une politique de développement durable

#### SOCIALE

- Moins de nuisances sonores
- Cheval associé à un meilleur cadre de vie et redonne une place au vivant en Ville
- Favorise la convivialité et l'échange à travers une valorisation des agents
- Motivation du personnel

**LE CHEVAL TERRITORIAL RÉPOND PLEINEMENT AUX ENJEUX DU DÉVELOPPEMENT DURABLE AUXQUELS FONT FACE LES COLLECTIVITÉS !**



## LA COMMISSION NATIONALE DES CHEVAUX TERRITORIAUX

a pour rôle d'informer et d'aider les villes qui souhaitent mettre en place un service hippomobile. Si vous avez des questions ou besoin de quelconques informations, la commission se fera un plaisir de vous répondre.

Quel Matériel ??

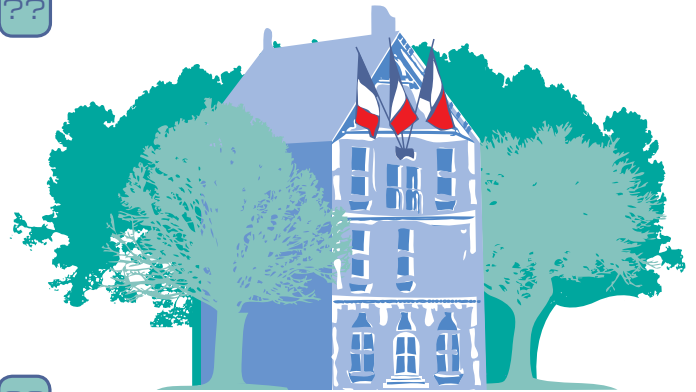
Quel Cheval ??

Fournisseurs ??

Documentation ??

Quelle formation ??

Exemples de projets  
près de chez moi ??



MAIRIE

## CONTACTS ET INFORMATIONS

Pour chacune de vos questions, les membres de la commission prendront le temps de vous informer afin de vous aider à monter votre propre projet !!!



COMMISSION NATIONALE  
DES CHEVAUX TERRITORIAUX

OLIVIER LINOT - LYDIA MALLET

06 76 87 76 68

[chevauxterritoriaux2@gmail.com](mailto:chevauxterritoriaux2@gmail.com)

MAISON DES ASSOCIATIONS

58, rue Guillaume le Conquérant

14360 Trouville-sur-Mer